



CATALOGUE PORTES DE HALL

LES SOLUTIONS DE SÉCURISATION ET DE RÉSIDENTIALISATION

Sommaire

Une double expertise ➤ p 2-3

Standardisation et sur-mesure ➤ p 4-5

Rhèa

Présentation de la gamme ➤ p 6-7

Présentation des modèles ➤ p 8-9

Tableau récapitulatif des modèles et plans techniques ➤ p 10-11

Tableau récapitulatif des modèles et photos des options ➤ p 12-13

Estura

Présentation de la gamme ➤ p 14-15

Présentation des modèles ➤ p 16-17

Tableau récapitulatif des modèles et plans techniques ➤ p 18-19

Tableau récapitulatif des modèles et photos des options ➤ p 20-21

Hambra

Présentation de la gamme ➤ p 22-23

Tableau récapitulatif et plans techniques ➤ p 24-25

Tableau récapitulatif et photos des options ➤ p 26-27

Technica

Présentation de la gamme ➤ p 28-29

Tableau récapitulatif et plans techniques ➤ p 30-31

Tableau récapitulatif et photos des options ➤ p 32-33

Filiale d'un groupe européen spécialisé ➤ p 34-35

Informations légales ➤ p 36



Une double expertise

Fondée en 1720,
la société Picard
se consacre pendant
deux siècles au
négoce d'articles de
quincaillerie pour
le bâtiment.

En 1926, Picard amorce un tournant décisif vers la serrurerie avec la création de la pompe Vigie-Picard à clé ronde, destinée aux serrures à combinaison de passe-partout. Vingt ans plus tard, pour accélérer son développement elle se dote d'une nouvelle usine. C'est là que sera fabriquée, à partir de 1970, la gamme des serrures multipoints de haute sécurité Trident.

Les décennies suivantes confirment les capacités d'innovation de la société :

- Création de la pompe Vigistar à clé non reproductible
- Mise sur le marché de serrures carénées de haute sécurité dont la Parade, première serrure électronique sans clé
- Développement d'une large gamme de porte blindée pour appartement et pavillon (2005)

En 1992, elle intègre dans son offre la gamme la plus prestigieuse du marché : les serrures Vak.

En janvier 2008, Picard élargit son expertise à un autre marché. Elle absorbe la société Broglie Industrie, spécialisée dans les portes d'entrée d'immeuble. **Créée dans les années 1960, Broglie Industrie s'est constamment attachée à répondre à l'évolution des attentes de ses clients, en adaptant ses produits et ses process de fabrication.** Aux portes en verre puis en aluminium ont ainsi succédé, à partir de 1994 et de l'émergence de la nécessité de protection anti-vandale, les portes en acier.

Aujourd'hui, Picard Serrures se positionne donc sur deux marchés complémentaires :

- **Concepteur et fabricant de serrures de haute sécurité.** Fort de la gamme la plus étendue bénéficiant de la certification A2P*** délivrée par le CNPP¹, il figure parmi les leaders de ce marché
- **Concepteur et fabricant de portes de hall et de portes blindées,** toutes réalisées sur-mesure

¹ Centre National de Prévention et de Protection



Standardisation et sur-mesure

DEUX NORMES MAJEURES

La norme PMR

permet d'adapter les locaux aux personnes à mobilité réduite. Elle s'applique à toute construction d'habitations collectives, ainsi qu'à tout hall rénové faisant l'objet d'une modification du contrôle d'accès. Elle impose notamment une poussée inférieure à 5 kg pour ouvrir la porte.

Tous les modèles fabriqués par Picard Serrures satisfont à cette exigence.

Cette norme est définie par l'Arrêté ministériel du 1^{er} août 2006 R.111-18 à R.111-18-7 / R.111-19 à R.111-19-3 / R.111-19-6.

Le classement AEV,

développé par le CSTB, permet de définir les caractéristiques de perméabilité, d'étanchéité et de résistance des portes extérieures à l'air, à l'eau et au vent. Dans la gamme Picard Serrures, le modèle Rhéa a obtenu la qualification AEV.

Pour des solutions de fermeture répondant à la diversité des besoins exprimés, Picard a choisi d'allier, dans sa démarche de conception et de fabrication, **la standardisation et le sur-mesure.**

Standardisation, avec une gamme de modèles testés et labellisés, notamment au regard des exigences d'accessibilité, de contrôle d'accès et de sécurité positive. L'entreprise a également créé sa propre gamme de profils, qui vient compléter les profils de gammistes, retravaillés au cas par cas. Cette organisation garantit la sécurité et la flexibilité de la fabrication, tout en permettant d'en réduire le délai.

Sur-mesure, avec un large choix :

- de verrouillages,
- d'accessoires,
- et de finitions.

Chaque produit sortant des usines Picard Serrures bénéficie **d'une qualité de finition garantie et d'un contrôle unitaire.** Chaque porte de hall fait l'objet d'un test en réel de chaque équipement, avec montage et démontage en atelier, avant d'être livrée sur site.

Les portes proposées par Picard Serrures sont toutes fabriquées en acier, matériau choisi pour ses propriétés mécaniques fondamentales : **dureté élevée, grande résistance aux chocs, aux efforts et aux tentatives d'effraction.**

Pour chaque projet, le bureau d'étude développe des solutions adaptées en collaboration avec ses clients.

Cette démarche, indispensable pour prendre en compte les spécificités de chaque chantier : cotes, qualité éventuelle du vitrage, contraintes liées à l'existant, permet l'élaboration puis la fabrication et l'installation d'une porte totalement sur-mesure.





NORMES

PMR : d'après l'arrêté ministériel du 1^{er} août 2006 R.111-18 à R.111-18-7 / R.111-19 à R.111-19-3 / R.111-19-6.

Cette norme s'applique à tout hall rénové faisant l'objet d'une modification de contrôle d'accès afin d'adapter les locaux aux Personnes à Mobilité Réduite.

AEV : Le classement AEV permet de définir les caractéristiques d'étanchéité des portes extérieures à l'air, à l'eau et au vent. Nos portes ont obtenu la qualification AEV délivrée par le CSTB.



VERROUILLAGE

Nos portes sont proposées avec un verrouillage à sécurité positive ou sécurité négative.



PROFIL

La structure de la porte est réalisée en tube acier profil base 50 hermétique.



VITRAGE

Le vitrage anti-effraction 44/2 est maintenu par des parclozes ou par vis anti-vandales. D'autres vitrages sont disponibles en option : 55/2, SP10, ou double vitrage.

ACCESSIBILITÉ
DES PERSONNES À
MOBILITÉ RÉDUITE



G A M M E

Rhéa[®]

Portes sur paumelles

PORTE ACIER SPÉCIALEMENT CONÇUE pour la réhabilitation
de hall et répondant aux normes AEV et « Accessibilité des Personnes à Mobilité Réduite ».

Ces portes répondent à vos besoins de sécurisation de hall et sont fabriquées sur-mesure.

Ce produit a été conçu pour faciliter la pose des huisseries en réadaptation tout en respectant l'architecture du bâtiment.

Nos portes sont proposées en monobloc ou en différents éléments à assembler au montage.



Rhéa®

Portes sur paumelles



Rhéa Classique

PORTE ACIER EN MONOBLOC SUR PAUMELLE

INFORMATIONS TECHNIQUES

- **Dimensions standard** : 1152 x 2200 mm permettant un passage libre de 900 x 2117
- **Ouverture** : uniquement vers l'extérieur
- **Dimensions totales maximum** : 2500 x 2500 mm hors tout



NORMES

Conforme à la norme PMR arrêté ministériel du 1^{er} août 2006 R111-18 à R111-18-7 et R111-190 à R111-19-3 et R111-19-6. Cet arrêté a pour but la mise en conformité pour tout permis de construire déposé depuis le 1^{er} janvier 2007 pour des habitations collectives neuves et pour le logement en rénovation.

Nos portes ont été testées par le CETIM : rapport d'essai n°CET 0026412

Rhéa PMR

PORTE ACIER EN MONOBLOC SUR PAUMELLE

LES OBLIGATIONS TECHNIQUES

- **Largeur minimale de la porte** : 900 mm
- **Passage libre minimum** : 830 mm
- **Poignée facilement manoeuvrable et préhensible par une personne** : en position debout, en position assise, ayant des difficultés à saisir, ayant des difficultés à faire un geste de rotation du poignet
- **Poignée située** à plus de 0.40 m d'un angle rentrant de parois ou de tout autre obstacle à l'approche d'un fauteuil roulant
- **Force d'ouverture** : l'effort pour ouvrir la porte doit être inférieur à 5 kg, équipée ou non d'un dispositif d'ouverture ou de fermeture automatique

INFORMATIONS TECHNIQUES

- **Dimensions standard** : 1152 x 2200 mm permettant un passage libre de 900 x 2117
- **Dimensions totales maximum** : 2500 x 2500 mm hors tout
- **Ouverture** : uniquement vers l'extérieur



ACCESSIBILITÉ
DES PERSONNES
À MOBILITÉ RÉDUITE



Rhéa AEV

PORTE ACIER EN MONOBLOC SUR PAUMELLE

CERTIFICATION
AEV

CERTIFICATION

• Certification AEV délivrée par le CSTB

Le classement AEV permet de définir les caractéristiques d'étanchéité des portes extérieures à l'air, à l'eau et au vent. Le minimum exigé pour l'obtention de la marque NF portes extérieures : A*2 E*1B V*2. Nous avons obtenu :

- A*3 : perméabilité à l'air
- E*1B : étanchéité de l'eau de la porte
- V*2C3 : résistance au vent. Correspond à une résistance de la porte face à des vents extrêmes (180 km/h)

INFORMATIONS TECHNIQUES

- **Dimensions standard** : 1152 x 2200 mm permettant un passage libre de 900 x 2117
- **Dimensions totales maximum** : 2500 x 2500 mm hors tout
- **Ouverture** : uniquement vers l'extérieur



NORMES

Conforme à la norme PMR arrêté ministériel du 1^{er} août 2006 R111-18 à R111-18-7 et R111-190 à R111-19-3 et R111-19-6. Cet arrêté a pour but la mise en conformité pour tout permis de construire déposé depuis le 1^{er} janvier 2007 pour des habitations collectives neuves et pour le logement en rénovation. Nos portes ont été testées par le CETIM : rapport d'essai n°CET 0026412

Rhéa Évolution

PORTE ACIER EN MONOBLOC OU MÉCANO SUR PAUMELLE



ACCESSIBILITÉ
DES PERSONNES À
MOBILITÉ RÉDUITE*

LES OBLIGATIONS TECHNIQUES

- **Largeur minimale de la porte** : 900 mm
- **Passage libre minimum** : 830 mm
- **Poignée facilement manœuvrable et préhensible par une personne** : en position debout, en position assise, ayant des difficultés à saisir, ayant des difficultés à faire un geste de rotation du poignet
- **Poignée située** à plus de 0.40 m d'un angle rentrant de parois ou de tout autre obstacle à l'approche d'un fauteuil roulant
- **Force d'ouverture** : l'effort pour ouvrir la porte doit être inférieur à 5 kg, équipée ou non d'un dispositif d'ouverture ou de fermeture automatique

INFORMATIONS TECHNIQUES

- Fabrication de la porte aux **dimensions demandées**
- Permet d'adapter **tout type de matériel** de fermeture de quincaillerie et de contrôle d'accès
- **Ouverture extérieure ou intérieure** proposée
- **Adaptée à l'Accessibilité*** des Personnes à Mobilité Réduite selon le ferme porte sélectionné



Rhéa®

Portes sur paumelles

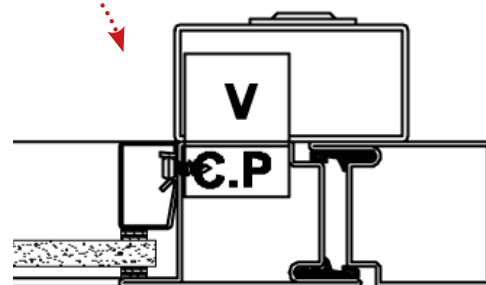
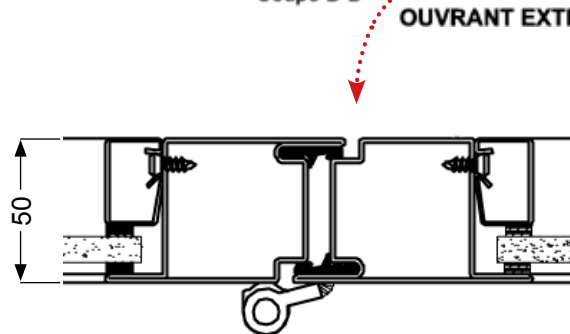
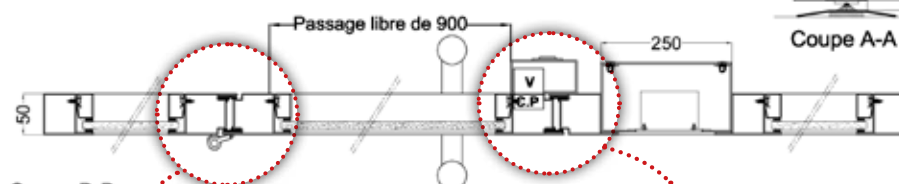
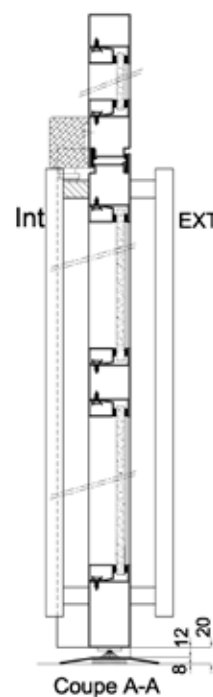
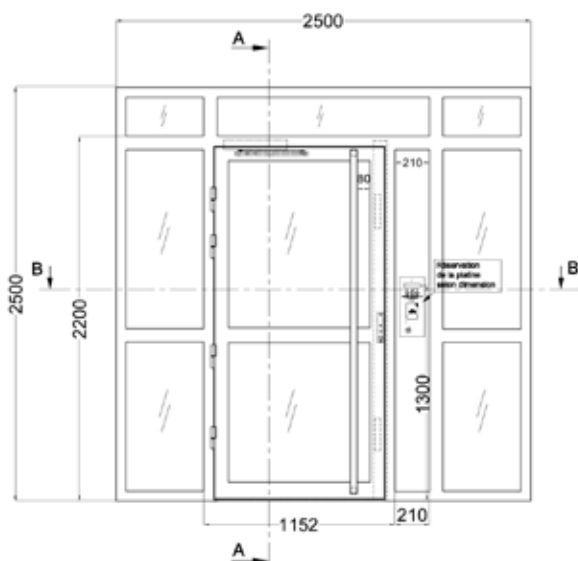
	Rhéa Classique	Rhéa PMR	Rhéa AEV	Rhéa Évolution
Dormant				
Dormant en tube acier profil base 50 Jansen	×	×	×	×
4 paumelles sur butée à billes	×	×	×	×
Joint en périphérique du dormant	×	×	×	×
Seuil en acier soudé 6 mm et cache seuil inox	×	×	×	×
Ouvrant				
Ouvrant en tube acier profil base 50 Jansen	×	×	×	×
Joint en périphérie de l'ouvrant	×	×	×	×
Joint brosse en partie basse	×	×		×
Joint bas EPDM			×	
Bavette jet d'eau en inox			×	
5 lisses en inox en partie basse en carré de 20 mm				×
Ouvrant : 1, 2 ou 3 traverses	×	×	×	
Ouvrant : nombre de traverses adaptable selon plan et possibilités techniques				×
Poteau technique selon la configuration de la baie				
Poteau technique en tôle acier 20/10 avec trappe de visite intérieure, pose affleurante du contrôle d'accès				×
Poteau technique en tôle acier 20/10 avec trappe de visite intérieure, pose en applique du contrôle d'accès				×
Fixe ou imposte selon la configuration de la baie				
Fixe et Imposte en profil acier base 50 Jansen	×	×	×	×
Fixe ou imposte : 1, 2 ou 3 traverses	×	×	×	
Fixe : nombre de traverses adaptable selon plan et possibilités techniques				×
Semi-fixe selon la configuration de la baie				
Semi-fixe adaptable selon plan et possibilités techniques				×
Caisson ou calage selon la configuration de la baie				
Structure en tôle pliée de 20/10				×
Remplissage				
Simple vitrage anti-effraction Stadip Protec 44.2	×	×	×	×
Simple vitrage anti-effraction Stadip Protec 55.2	×	×	×	×
Simple Vitrage anti-effraction Stadip Protec SP510	×	×	×	×
Double vitrage anti-effraction Stadip Protec 33.2/12/33.2				×
Double vitrage anti-effraction Stadip Protec 44.2/10/44.2				×
Double Vitrage anti-effraction Stadip Protec SP510 - 8 - SP510				×
ctbx bois entre 2 tôles acier de 20/10 mm	×	×	×	×
Tout autre vitrage sur demande				×
Joint de vitrage anti-arrachement, épaisseur 3mm à l'extérieur et 4mm à l'intérieur	×	×	×	×
Parclosage				
Parclose acier, fixation par clipsage	×	×	×	×
Parclose vissée par vis anti-vandales		×	×	×

Standard : × - Option : ×



Passage libre	Largeur porte	Hauteur porte	Largeur poteau technique
900 X 2117 HT	1152	2200 HT	250

PLAN DE PRINCIPE (PORTE VUE DE L'EXTÉRIEUR)



Coupe dormant ouvrant

Coupe montant ventouse contre-plaque



Rhéa®

Portes sur paumelles

	Rhéa Classique	Rhéa PMR	Rhéa AEV	Rhéa Évolution
Condamnation				
2 ventouses de 300 kg type EM2, montage par vérin	⊗	⊗	⊗	⊗
Ventouses encastrées dans un tube de 80x40	⊗	⊗	⊗	⊗
Calage de 30x3 mm spécial AEV			⊗	
2 ventouses de 500 kg type PNU 500, montage par vérin				⊗
Gâches électriques à rupture de courant				⊗
Serrure mécanique 1 à 3 points de fermeture				⊗
Gâche électrique à émission				⊗
Serrure motorisée 1 point				⊗
Serrure motorisée 3 points				⊗
Tout autre verrouillage sur demande				⊗
Décondamnation				
Bouton NO/NF	⊗			⊗
Sémaphore intérieur de signalisation encastré avec bouton NO/NF (conforme PMR)		⊗	⊗	⊗
Sémaphore extérieur de signalisation encastré		⊗		⊗
Équipement				
Ferme porte applique HL105	⊗			⊗
Ferme porte applique Dorma TS 93 (conforme PMR)		⊗	⊗	⊗
Ferme porte encastré Dorma ITS 96 (conforme PMR)				⊗
Toute autre ferme porte sur demande				⊗
Poignée type bâton de maréchal acier toute hauteur, fixation point haut et bas	⊗	⊗	⊗	⊗
Poignée type bâton de maréchal inox toute hauteur, fixation point haut et bas	⊗	⊗	⊗	⊗
Poignée anti-préhension alu 450 mm, fixation invisible				⊗
Poignée anti-préhension inox 450 mm, fixation invisible				⊗
Poignée anti-préhension R'go alu 450 mm, fixation invisible				⊗
Poignée boule aluminium Diamètre 80 mm				⊗
Toute autre poignée sur demande				⊗
Traitement de surface				
Traitement anticorrosion conforme à la norme NFP 24-351	⊗	⊗	⊗	⊗
Grenailage SA 2.5	⊗	⊗	⊗	⊗
Polyzinc PPRZ + Poudre de 80 microns en RAL lisse	⊗	⊗	⊗	⊗
Polyzinc PPRZ + Poudre de 80 microns en RAL texturé	⊗	⊗	⊗	⊗
Métallisation + poudre 80 microns RAL lisse	⊗	⊗	⊗	⊗
Butée d'ouverture				
Butée toute hauteur en tube acier 60x60x2 mm				⊗
2 plots haut et bas néoprène - fixation antivandale				⊗
Buté 1 point : ergonomique avec amortisseur	⊗	⊗	⊗	⊗

Standard : ⊗ - Option : ⊗



Dorma ITS 96



HL 105



Gâche électrique



Bâton de maréchal



Ventouse et contre-plaque



R'go



NORMES

PMR : d'après l'arrêté ministériel du 1^{er} août 2006 R.111-18 à R.111-18-7 / R.111-19 à R.111-19-3 / R.111-19-6. Cette norme s'applique à tout hall rénové faisant l'objet d'une modification de contrôle d'accès afin d'adapter les locaux aux Personnes à Mobilité Réduite.



PROFIL

La porte est réalisée à partir de profil de gammiste et complété par des profils reconstitués Picard Serrures. Ces derniers assurent l'anti-vandalisme de la porte. Le système de rotation anti-pince doigt assure une sécurité optimale à l'ouverture comme à la fermeture.



VERROUILLAGE

Nos portes sont proposées avec un verrouillage à sécurité positive ou sécurité négative.



VITRAGE

Le vitrage anti-effraction 44/2 est maintenu soit par des parcloses, soit par des vis anti-vandales ou par un parclosage cadre. D'autres vitrages sont disponibles en option : 55/2, SP10 ou double vitrage.

ACCESSIBILITÉ
DES PERSONNES À
MOBILITÉ RÉDUITE



G A M M E

Estura®

Portes sur pivot

PORTE ACIER OFFRANT UN NIVEAU DE SÉCURITÉ MAXIMAL,
parfaitement adaptée aux contraintes urbaines et répondant aux normes « Accessibilité des Personnes à Mobilité Réduite ».
Ces portes apportent une solution anti-vandalisme et sont fabriquées sur-mesure.

Nous avons conçu ces portes en collaboration avec les cabinets d'architectes, les responsables techniques d'offices d'HLM et les bailleurs sociaux.

L'objectif était de proposer une gamme de porte de haute sécurité répondant aux contraintes anti-vandales. Les organes de commandes sont inaccessibles en direct, le ferme porte est encastré avec une trappe de visite, la fixation de la poignée anti-préhension est invisible et enfin le poteau technique est conçu avec une fermeture invisible sans vis apparente.



Estura®

Portes sur pivot



ACCESSIBILITÉ
DES PERSONNES
À MOBILITÉ RÉDUITE



NORMES

Conforme à la norme PMR arrêté ministériel du 1^{er} août 2006 R111-18 à R111-18-7 et R111-190 à R111-19-3 et R111-19-6. Cet arrêté a pour but la mise en conformité pour tout permis de construire déposé depuis le 1^{er} janvier 2007 pour des habitations collectives neuves et pour le logement en rénovation.

Nos portes ont été testées par le CETIM : rapport d'essai n°CET 0026412

Estura PMR

PORTE ACIER SUR PIVOT AVEC SYSTÈME ANTI-PINCE DOIGT

LES OBLIGATIONS TECHNIQUES

- **Largeur minimale de la porte** : 900 mm
- **Passage libre minimum** : 830 mm
- **Poignée facilement manœuvrable et préhensible par une personne** : en position debout, en position assise, ayant des difficultés à saisir, ayant des difficultés à faire un geste de rotation du poignet
- **Poignée située** à plus de 0.40 m d'un angle rentrant de parois ou de tout autre obstacle à l'approche d'un fauteuil roulant
- **Force d'ouverture** : L'effort pour ouvrir la porte doit être inférieur à 5 kg, équipée ou non d'un dispositif d'ouverture ou de fermeture automatique

INFORMATIONS TECHNIQUES

- **Dimensions standard (sans poteau technique)** : 1125 x 2165 mm permettant un passage de 900 x 2105 mm
- **Ouverture** : uniquement vers l'extérieur



ACCESSIBILITÉ
DES PERSONNES
À MOBILITÉ RÉDUITE



NORMES

Conforme à la norme PMR arrêté ministériel du 1^{er} août 2006 R111-18 à R111-18-7 et R111-190 à R111-19-3 et R111-19-6. Cet arrêté a pour but la mise en conformité pour tout permis de construire déposé depuis le 1^{er} janvier 2007 pour des habitations collectives neuves et pour le logement en rénovation.

Nos portes ont été testées par le CETIM : rapport d'essai n°CET 0026412

Estura PMR Urban

PORTE ACIER SUR PIVOT AVEC SYSTÈME ANTI-PINCE DOIGT

LES OBLIGATIONS TECHNIQUES

- **Largeur minimale de la porte** : 900 mm
- **Passage libre minimum** : 830 mm
- **Poignée facilement manœuvrable et préhensible par une personne** : en position debout, en position assise, ayant des difficultés à saisir, ayant des difficultés à faire un geste de rotation du poignet
- **Poignée située** à plus de 0.40 m d'un angle rentrant de parois ou de tout autre obstacle à l'approche d'un fauteuil roulant
- **Force d'ouverture** : l'effort pour ouvrir la porte doit être inférieur à 5 kg, équipée ou non d'un dispositif d'ouverture ou de fermeture automatique

INFORMATIONS TECHNIQUES

- **Dimensions standard (sans poteau technique)** : 1125 x 2165 mm permettant un passage de 900 x 2105 mm
- **Fabriqué avec un parclochage cadre**. Celui-ci assure une sécurité plus importante et remplit la fonction anti-vandale
- **Ouverture** : uniquement vers l'extérieur

FABRIQUÉ AVEC
UN PARCLOSAGE
CADRE ACIER



ACCESSIBILITÉ
DES PERSONNES
À MOBILITÉ RÉDUITE



NORMES

Conforme à la norme PMR arrêté ministériel du 1^{er} août 2006 R111-18 à R111-18-7 et R111-190 à R111-19-3 et R111-19-6. Cet arrêté a pour but la mise en conformité pour tout permis de construire déposé depuis le 1^{er} janvier 2007 pour des habitations collectives neuves et pour le logement en rénovation.

Nos portes ont été testées par le CETIM : rapport d'essai n°CET 0026412

Estura Style

PORTE ACIER SUR PIVOT AVEC SYSTÈME ANTI-PINGE DOIGT

LES OBLIGATIONS TECHNIQUES

- **Largeur minimale de la porte** : 900 mm
- **Passage libre minimum** : 830 mm
- **Poignée facilement manoeuvrable et préhensible par une personne** : en position debout, en position assise, ayant des difficultés à saisir, ayant des difficultés à faire un geste de rotation du poignet
- **Poignée située** à plus de 0.40 m d'un angle rentrant de parois ou de tout autre obstacle à l'approche d'un fauteuil roulant
- **Force d'ouverture** : l'effort pour ouvrir la porte doit être inférieur à 5 kg, équipée ou non d'un dispositif d'ouverture ou de fermeture automatique

INFORMATIONS TECHNIQUES

- **Dimensions standard** : 1125 x 2165 mm permettant un passage de 900 x 2105 mm
- **Ouverture** : uniquement vers l'extérieur
- **5 lisses inox** en partie basse
- **Poignée** toute hauteur
- **Caisson rétro-éclairé**



ACCESSIBILITÉ
DES PERSONNES À
MOBILITÉ RÉDUITE*



NORMES

Conforme à la norme PMR arrêté ministériel du 1^{er} août 2006 R111-18 à R111-18-7 et R111-190 à R111-19-3 et R111-19-6. Cet arrêté a pour but la mise en conformité pour tout permis de construire déposé depuis le 1^{er} janvier 2007 pour des habitations collectives neuves et pour le logement en rénovation.

Nos portes ont été testées par le CETIM : rapport d'essai n°CET 0026412

Estura Évolution

PORTE ACIER SUR PIVOT AVEC SYSTÈME ANTI-PINGE DOIGT

LES OBLIGATIONS TECHNIQUES

- **Largeur minimale de la porte** : 900 mm
- **Passage libre minimum** : 830 mm
- **Poignée facilement manoeuvrable et préhensible par une personne** : en position debout, en position assise, ayant des difficultés à saisir, ayant des difficultés à faire un geste de rotation du poignet
- **Poignée située** à plus de 0.40 m d'un angle rentrant de parois ou de tout autre obstacle à l'approche d'un fauteuil roulant
- **Force d'ouverture** : l'effort pour ouvrir la porte doit être inférieur à 5 kg, équipée ou non d'un dispositif d'ouverture ou de fermeture automatique

INFORMATIONS TECHNIQUES

- Fabrication de la porte aux **dimensions demandées**
- Permet d'adapter **tout type de matériel** de fermeture de quincaillerie et de contrôle d'accès
- **Ouverture extérieure ou intérieure** proposée
- **Adaptée à l'Accessibilité*** des Personnes à Mobilité Réduite selon le ferme porte sélectionné



Estura®

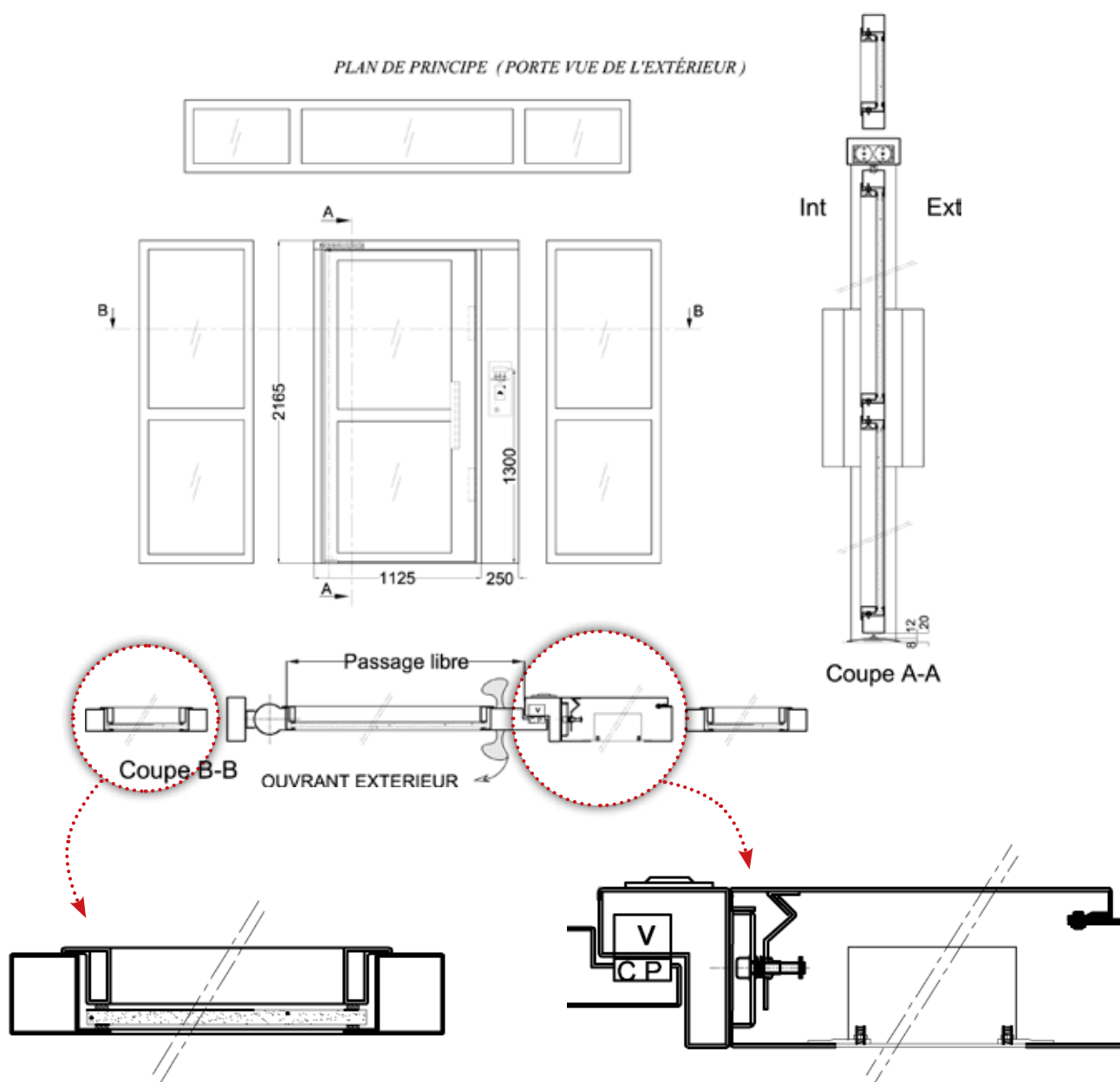
Portes sur pivot

	Estura PMR	Estura PMR Urban	Estura Style	Estura Évolution
Dormant				
1 traverse supérieure en tube rectangulaire de 120x60x3 mm	×	×	×	×
1 montant côté pivot en tube rectangulaire de 100x50x2 mm	×	×	×	×
1 système laréral anti-pince doigt du tube pivot	×	×	×	×
1 montant ventouse en tôle pliée	×	×	×	×
1 trappe de visite du ferme porte	×	×	×	×
1 support de rotule soudé sur le bas du montant côté pivot	×	×	×	×
1 rotule en acier diamètre 28 mm	×	×	×	×
Seuil acier soudé 6 mm en acier et cache seuil inox	×	×	×	×
Ouvrant				
1 tube pivot de marque Jansen	×	×	×	×
1 système de bridage sur carré du ferme porte en partie haute	×	×	×	×
1 cage de rotule autolubrifiante à portée sphérique en partie basse diamètre 28 mm	×	×	×	×
1 montant en tôle pliée 20/10 pour support contre plaque ventouse	×	×	×	×
1 joint balai sur et sous l'ouvrant	×	×	×	×
5 lisses en inox en partie basse en carré de 20 mm			×	×
Ouvrant : 1, 2 ou 3 traverses	×	×	×	
Ouvrant : nombre de traverses adaptable selon plan et possibilités techniques				×
Poteau technique selon la configuration de la baie				
Poteau technique en tôle acier 20/10 avec pose affleurante du contrôle d'accès	×	×	×	×
Poteau technique en tôle acier 20/10 avec pose en applique du contrôle d'accès	×	×	×	×
1 porte intérieure toute hauteur, fermeture invisible, accès aux ventouses électromagnétiques et contrôle d'accès	×	×	×	×
Caisson rétro-éclairé Picard Serrures avec logo personnalisable	×	×	×	×
Fixe ou imposte selon la configuration de la baie				
Structure en profil acier série Base 50	×	×	×	×
Fixe ou imposte : 1, 2 ou 3 traverses	×	×	×	
Fixe : nombre de traverses adaptable selon plan et possibilités techniques				×
Semi-fixe				
Semi-fixe adaptable selon plan et possibilités techniques				×
Caisson ou calage selon la configuration de la baie				
Structure en tôle pliée de 20/10				×
Remplissage				
Simple vitrage anti-effraction Stadip Protec 44.2	×	×	×	×
Simple vitrage anti-effraction Stadip Protec 55.2	×	×	×	×
Simple Vitrage anti-effraction Stadip Protec SP510	×	×	×	×
Double vitrage anti-effraction Stadip Protec 33.2/12/33.2	×			×
Double vitrage anti-effraction Stadip Protec 44.2/10/44.2	×			×
Double Vitrage anti-effraction Stadip Protec SP510/8/SP510				×
ctbx bois entre 2 tôles acier de 20/10 mm	×	×	×	×
Tout autre vitrage sur demande				×
Joint de vitrage anti-arrachement, épaisseur 3mm à l'extérieur et 4mm à l'intérieur	×	×	×	×
Parclosage				
Parclose acier, fixation par clipsage	×			×
Parclose vissée par vis anti-vandales	×			×
Parclosage par cadre en profil à ailette acier 01.220, fixation invisible avec pion de recouvrement aluminium		×	×	×

Standard : × - Option : ×



Passage libre	Largeur porte	Hauteur porte	Largeur poteau technique
900 x 2105 HT	1125	2165 HT	250



Parclosage cadre

Poteau technique



Estura®

Portes sur pivot

	Estura PMR	Estura PMR Urban	Estura Style	Estura Évolution
Condamnation				
2 ventouses électromagnétiques 300 kg encastrées avec système de fixation invisible et indémontable	✗	✗	✗	✗
2 ventouses de 500 kg type PNU 500, montage par vérin	✗	✗	✗	✗
Gâches électriques à rupture de courant				✗
Serrure mécanique 1 à 3 points de fermeture				✗
Gâche électrique à émission				✗
Serrure motorisée 1 point				✗
Serrure motorisée 3 points				✗
Toute autre verrouillage sur demande				✗
Décondamnation				
Sémaphore intérieur de signalisation encastré avec bouton NO/NF	✗	✗	✗	✗
Sémaphore extérieur si pas de poteau technique	✗	✗	✗	✗
Bouton NO/NF				✗
Équipement				
1 ferme porte Groom GRL50 sans bras apparent encastré dans la traverse supérieure	✗	✗	✗	✗
Paire de poignée type bâton de maréchal inox toute hauteur (fixation haut et bas)			✗	✗
Paire de poignée type bâton de maréchal acier toute hauteur (fixation haut et bas)				✗
Paire de poignée inox anti-préhension hauteur 450 mm (fixation invisible)				✗
Paire de poignée alu anti-préhension hauteur 450 mm (fixation invisible)	✗	✗		✗
Paire de poignée alu anti-préhension R'go hauteur 450 mm (fixation invisible)	✗	✗	✗	✗
Paire de poignée alu anti-préhension R'go toute hauteur (fixation invisible)			✗	✗
Paire de poignée alu cuvette anti-préhension hauteur 450 mm (fixation invisible)	✗	✗		✗
Poignée boule aluminium				✗
Toute autre poignée sur demande				✗
Traitement de surface				
Traitement anticorrosion conforme à la norme NFP 24-351	✗	✗	✗	✗
Grenailage SA 2.5	✗	✗	✗	✗
Polyzinc PPRZ + Poudre de 80 microns en RAL lisse	✗	✗	✗	✗
Polyzinc PPRZ + Poudre de 80 microns en RAL texturé	✗	✗	✗	✗
Métallisation + poudre 80 microns RAL lisse	✗	✗	✗	✗
Butée d'ouverture				
Buté toute hauteur en tube acier 60x60x2 mm	✗			✗
2 plots haut et bas néoprène - fixation antivandale	✗			✗
Buté 1 point : ergonomique avec amortisseur	✗	✗	✗	✗

Standard : ✗ - Option : ✗



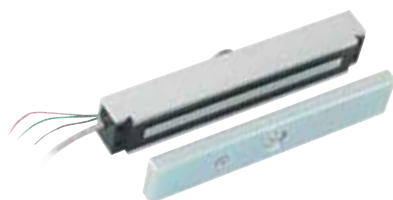
Support de rotule



Bridage sur carré



Cage de rotule



Ventouse 300 kg et contre-plaque



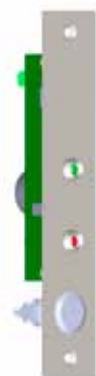
Ventouse 500 kg et contre-plaque



GRL050



R'go



Sémaphore



Poignée inox anti-préhension



Caisson rétro-éclairé



NORMES

PMR : D'après l'Arrêté ministériel du 1^{er} août 2006 R.111-18 à R.111-18-7 / R.111-19 à R.111-19-3 / R.111-19-6. Cette norme s'applique à tout hall rénové faisant l'objet d'une modification de contrôle d'accès afin d'adapter les locaux aux Personnes à Mobilité Réduite. Cet arrêté a pour but la mise en conformité pour tout permis de construire déposé depuis le 1^{er} janvier 2007 pour des habitations collectives neuves et pour le logement en rénovation. Nos portes ont été testées par le CETIM : rapport d'essai n°CET 0026412



PROFIL

L'ouvrant du portillon est réalisé à partir de profil acier de 50 x 50 x 2, le dormant est fabriqué avec du tube 70 x 30 mm. Le poteau est quant à lui réalisé en profil reconstitué Picard Serrures.



BARREAUDAGE

Le barreaudage est proposé en profil plein d'un diamètre de 20 à 30 mm ou en méplat acier 40 x 10 mm. Nous adaptons ce produit à tout autre remplissage.



VERROUILLAGE

Notre portillon est proposé avec un verrouillage à sécurité positive ou sécurité négative.

ACCESSIBILITÉ
DES PERSONNES À
MOBILITÉ RÉDUITE



G A M M E

Hambra®

Portillons barreaudés

PORTILLON BARREAUDÉ EN ACIER OFFRANT une solution à la résidentialisation et répondant aux normes « Accessibilité des Personnes à Mobilité Réduite ».

Ces portillons apportent une solution anti-vandalisme et sont fabriqués sur-mesure.

La conception du portillon rend inaccessible les organes de commandes et sécurise l'accès. Le ferme porte est encastré dans la traverse basse de l'ouvrant avec une trappe de visite pour faciliter les réglages. Enfin le poteau technique antivandal est étanche et est conçu avec une fermeture invisible sans vis apparente.

LES OBLIGATIONS TECHNIQUES

- **Largeur minimale de la porte** : 900 mm
- **Passage libre minimum** : 830 mm
- **Poignée facilement manoeuvrable et préhensible par une personne** : en position debout, en position assise, ayant des difficultés à saisir, ayant des difficultés à faire un geste de rotation du poignet
- **Poignée située** à plus de 0.40 m d'un angle rentrant de parois ou de tout autre obstacle à l'approche d'un fauteuil roulant
- **Force d'ouverture** : l'effort pour ouvrir la porte doit être inférieur à 5 kg, équipée ou non d'un dispositif d'ouverture ou de fermeture automatique



Hambra®

Portillons barreaudés

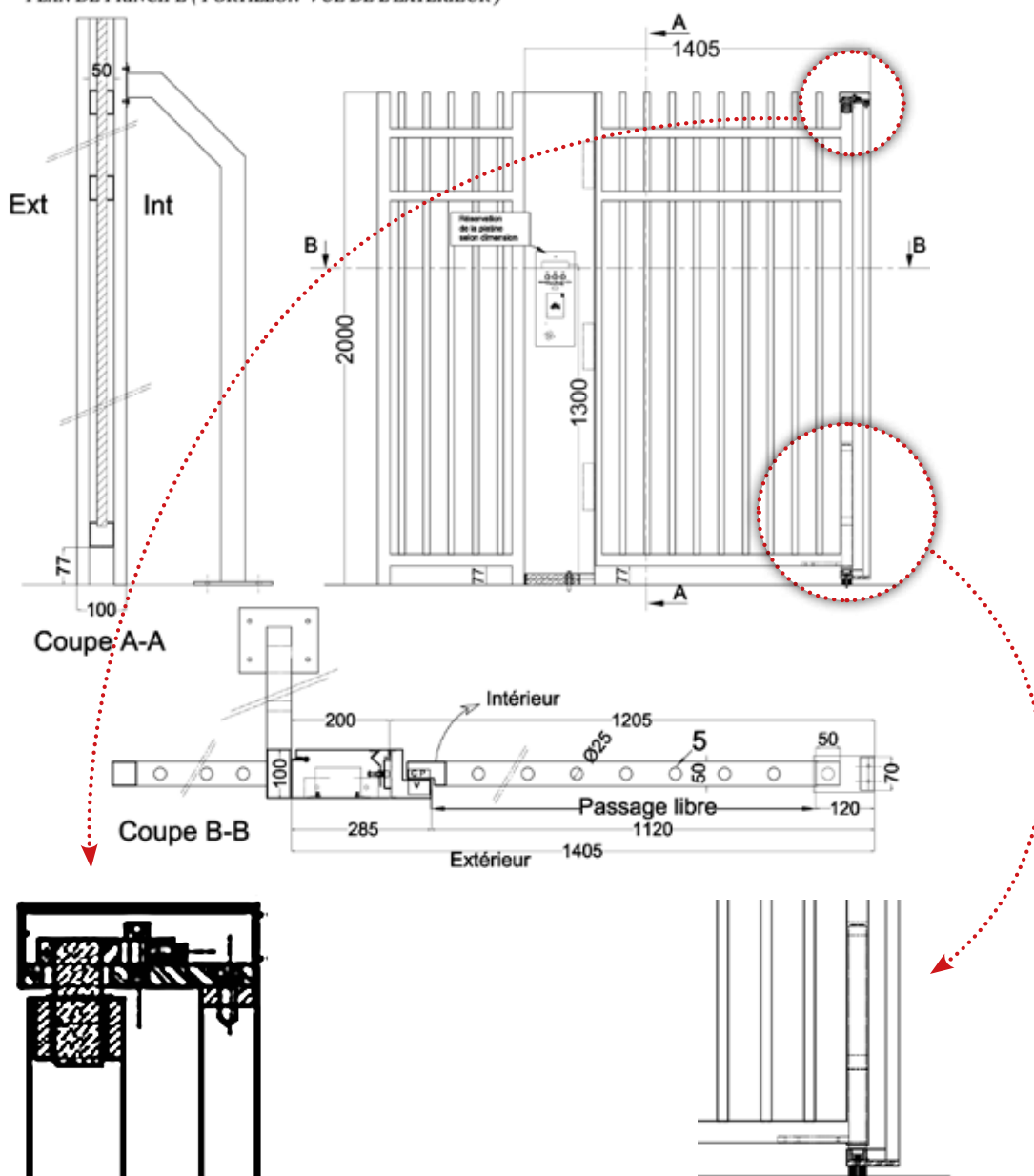
	Hambra Évolution
Montant pivot	
Tube de 70x35 avec incorporation de la crapaudine basse et du pivot haut (diam 25 mm) escamotable pose tableau ou scellement	⊗
Platine haute pour bridage du pivot haut composé de 2 pièces réglables en méplat	⊗
Crapaudine basse soudée sur plat de 12x116 mm	⊗
Entretoise de fixation en alu en partie basse	⊗
Montant ventouse	
Reconstitution d'un montant en tôle EZ 20/10	⊗
Ajour pour incorporation de ventouse de 300 kg	⊗
Montage des ventouses par le poteau technique sans vis apparente	⊗
Ouvrant	
Tube pivot en tube carré de 50x50x2	⊗
Montant contreplaqué en tôle EZ 20/10 avec bouchon étanche aux extrémités	⊗
Incorporation du ferme-porte dans la traverse basse de l'ouvrant et dans le tube pivot (système Picard Serrures)	⊗
Trappe de visite pour réglage de la tension et du contrôle de la vitesse	⊗
Bague autolubrifiante Métafram pour recevoir le pivot haut	⊗
Ouvrant : nombre de traverses adaptable selon plan et possibilités techniques	⊗
Poteau technique selon la configuration du portillon	
Poteau technique en tôle acier 20/10 avec pose affleurante du contrôle d'accès	⊗
Poteau technique en tôle acier 20/10 avec pose en applique du contrôle d'accès	⊗
1 porte intérieure toute hauteur, fermeture invisible, accès aux ventouses électromagnétiques et contrôle d'accès	⊗
Caisson rétro-éclairé Picard Serrures avec logo personnalisable	⊗
Fixe	
Cadre en tube carré de 50x50x2	⊗
Fixe : nombre de traverses adaptable selon plan et possibilités techniques	⊗
Remplissage	
Rond plein de diamètre 20 avec espace de 110 mm entre barreau	⊗
Rond plein de diamètre 25 avec espace de 110 mm entre barreau	⊗
Rond plein de diamètre 30 avec espace de 110 mm entre barreau	⊗
Tube de diamètre de 20 avec espace de 110 mm entre barreau	⊗
Tube de diamètre de 25 avec espace de 110 mm entre barreau	⊗
Tube de diamètre de 30 avec espace de 110 mm entre barreau	⊗
Méplat de 40x10 mm	⊗
Tout autre remplissage sur demande	⊗

Standard : ⊗ - Option : ⊗



Passage libre	Largeur porte	Hauteur porte	Largeur poteau technique
1000	1205	2000 HT	200

PLAN DE PRINCIPE (PORTILLON VUE DE L'EXTÉRIEUR)



Penture haute avec bague auto-lubrifiante

Ferme-porte dans la traverse basse



Hambra®

Portillons barreaudés

	Hambra Evolution
Condamnation	
2 ventouses de 300 kg montage par vérin	×
3 ventouses de 300 kg montage par vérin	×
Gâches électriques à rupture de courant	×
Toute autre condamnation sur demande	×
Décondamnation	
Bouton de décondamnation NO/NF sur potelet acier de 50x50 hauteur de 1000 mm (fixation par semelle ou scellement)	×
Sémaphore intérieur de signalisation encastré sans bouton NO/NF	×
Toute autre décondamnation sur demande	×
Poignée	
Paire de poignée inox anti-préhension hauteur 450 mm (fixation invisible)	×
Toute autre poignée sur demande	×
Les traitements de surface	
Traitement anticorrosion conforme à la norme NFP 24-351	×
Grenailage SA 2.5	×
Métallisation + poudre 80 microns RAL lisse	×
Butée d'ouverture	
Gousset de renfort en tube de 50x50	×
Butée de porte en tube acier de 50x40 hauteur 400 mm	×

Standard : ⊗ - Option : ×



Sémaphore



Caisson rétro-éclairé



Gâche électrique



Poignée inox
anti-préhension



Ventouse et contre-plaque



NORMES

PMR : D'après l'Arrêté ministériel du 1^{er} août 2006 R.111-18 à R.111-18-7 / R.111-19 à R.111-19-3 / R.111-19-6. Cette norme s'applique à tout hall rénové faisant l'objet d'une modification de contrôle d'accès afin d'adapter les locaux aux Personnes à Mobilité Réduite. Cet arrêté a pour but la mise en conformité pour tout permis de construire déposé depuis le 1^{er} janvier 2007 pour des habitations collectives neuves et pour le logement en rénovation. Nos portes ont été testées par le CETIM : rapport d'essai n°CET 0026412



VERROUILLAGE

Notre porte est proposée avec un verrouillage à sécurité positive.



PROFIL

Le dormant est réalisé en cadre tubulaire en profil acier base 50 assemblé par soudure.



OUVRANT

L'ouvrant est conçu en tôle acier 20/10^{ème} simple ou double face. L'isolation est réalisée avec de la laine de roche. Nous proposons également cette porte avec un oculus vitré afin d'accroître la luminosité dans le local.

ACCESSIBILITÉ
DES PERSONNES À
MOBILITÉ RÉDUITE



G A M M E

Technica®

Portes tôlées

PORTE ACIER SPÉCIALEMENT CONÇUE pour sécuriser l'accès aux locaux techniques et répondant à la norme « Accessibilité des Personnes à Mobilité Réduite ».

Cette porte est fabriquée sur-mesure.

Les ventouses sont encastrées dans un tube de 80 x 40, les fils sont ainsi protégés de tout arrachage et donc toute ouverture intempesive. La décondamnation intérieure par push-barre avec ILS de sécurité facilite l'évacuation du local. Nous proposons également ce produit avec une aération en partie haute et/ou basse avec ajour afin d'améliorer la ventilation du lieu.

LES OBLIGATIONS TECHNIQUES

- **Largeur minimale de la porte** : 900 mm
- **Passage libre minimum** : 830 mm
- **Poignée facilement manoeuvrable et préhensible par une personne** : en position debout, en position assise, ayant des difficultés à saisir, ayant des difficultés à faire un geste de rotation du poignet
- **Poignée située** à plus de 0.40 m d'un angle rentrant de parois ou de tout autre obstacle à l'approche d'un fauteuil roulant
- **Force d'ouverture** : l'effort pour ouvrir la porte doit être inférieur à 5 kg, équipée ou non d'un dispositif d'ouverture ou de fermeture automatique

Technica®

Portes tôlées

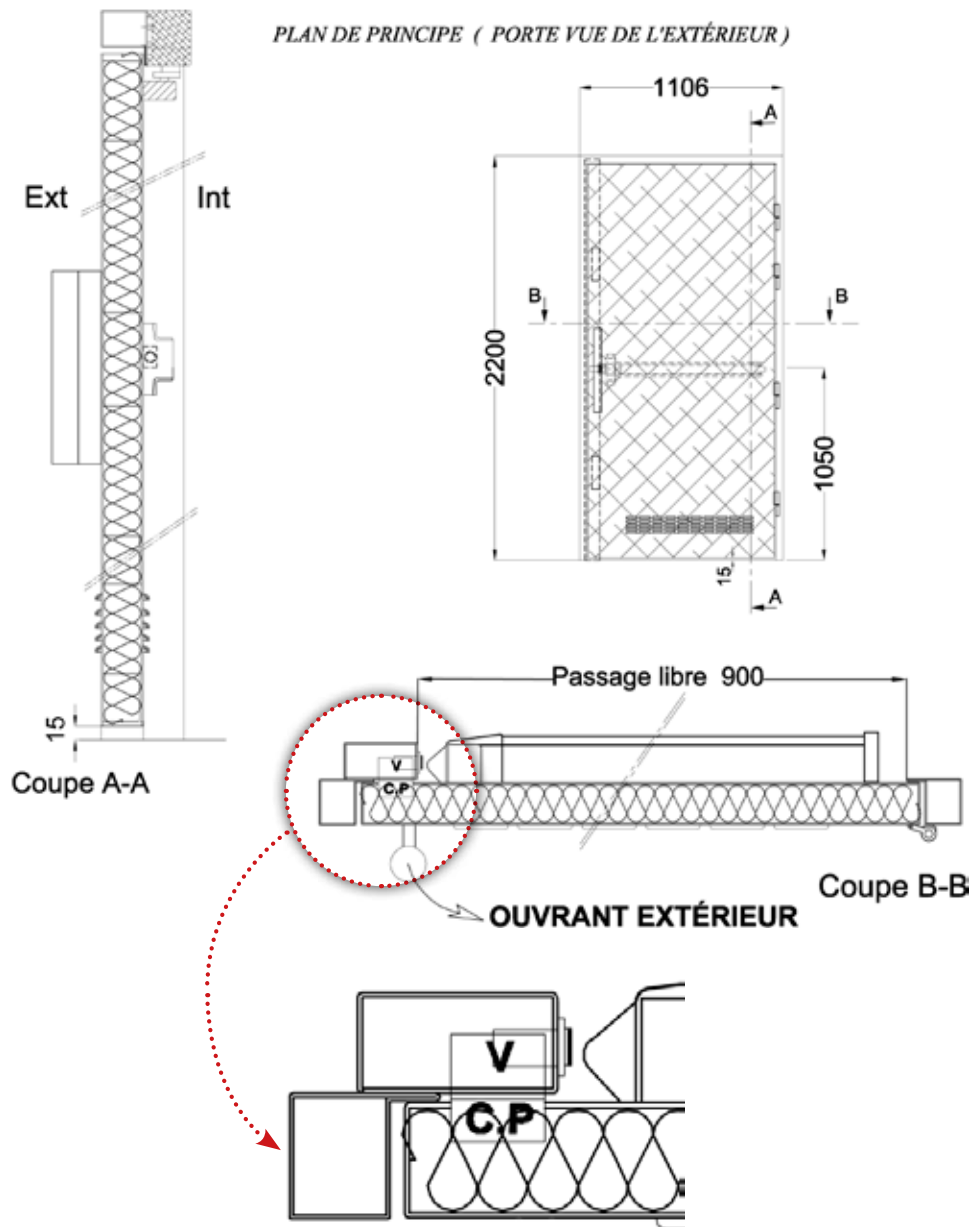


	Technica Evolution
Dormant	
Cadre tubulaire en profilé base 50	⊗
Coupe des profils à 45° et encochage pour intégration des accessoires	⊗
Assemblage par soudure	⊗
4 paumelles montées sur butée à billes	⊗
Seuil en acier soudé 6 mm et cache seuil inox	⊗
Ouvrant	
Ouvrant en tôle 20/10 simple face	⊗
3 renforts Oméga	⊗
Double face	⊗
Double face isolée par laine de roche	⊗
Occlus et aération	
Occlus de 400x400 avec vitrage 44.2 et parclosage clipsé	⊗
Autre dimension de l'occlus rectangulaire sur demande	⊗
Aération en partie haute avec ajour type persienne	⊗
Aération en partie basse avec ajour type persienne	⊗
Condamnation	
Fermeture de l'ouvrant par 2 ventouses de 300 kg type EM2 encastrées dans un tube de 80x40	⊗
Fermeture de l'ouvrant par 2 ventouses de 500 kg type PNU 500	⊗

Standard : ⊗ - Option : ⊗



Passage libre	Largeur porte	Hauteur porte
900 X 2140	1106	2200 HT



Montant ventouse

Technica®

Portes tôlées

	Technica Evolution
Décondamnation	
Bouton de décondamnation NO/NF	⊗
Sémaphore de signalisation intérieur avec bouton NO/NF	⊗
Push bar 1 point avec système ILS	⊗
Équipement	
Ferme-porte en applique Dorma TS93 avec bras à glissière avec force de fermeture réglage et frein final	⊗
Ferme-porte en applique Levasseur HL105 avec bras à glissière avec force de fermeture réglage et frein final (Hors PMR)	⊗
Ferme-porte encastré Mab 804 avec bras à glissière avec force de fermeture réglage et frein final (Hors PMR)	⊗
Poignée	
Poignée acier soudée anti-préhension hauteur 450 mm au RAL de la porte	⊗
Les traitements de surface	
Traitement anticorrosion conforme à la norme NFP 24-351	⊗
Grenaillage SA 2.5	⊗
Polyzinc PPRZ + Poudre de 80 microns en RAL lisse	⊗
Polyzinc PPRZ + Poudre de 80 microns en RAL texturé	⊗
Métallisation + poudre 80 microns RAL lisse	⊗

Standard : ⊗ - Option : ⊗



Poignée anti-préhension



Sémaphore



Push bar



HL105



Filiale d'un groupe européen spécialisé

La société Picard Serrures fait partie du groupe Securidev, spécialiste européen des serrures et des systèmes de sécurité.

Créé en 1990, ce groupe industriel indépendant a structuré son activité autour de 3 pôles :

- **Les systèmes mécaniques, électriques et électroniques de contrôle des accès.** Représentés par les marques Dény-Fontaine et Dom, ils ont pour vocation de garantir la sécurité de grandes organisations et des sites à risques.
- **Les serrures pour matériels et équipements,** destinées à fournir aux industriels des solutions clés en main conçues en liaison avec leurs propres bureaux d'études. Ce type de produit est vendu sous les marques Ronis et Dom.
- **Les serrures destinées au secteur du bâtiment,** correspondant aux marques Picard Serrures et Métalux. La qualité de l'offre du groupe sur ce marché est reconnue. Elle comporte une large gamme d'équipements de première et de deuxième monte. Securidev conçoit, fabrique et commercialise les produits de l'ensemble de ces marques.

Le groupe compte 5 sites industriels en Europe : Dom en Allemagne, Euro-Elzett en Hongrie, CR-Serrature en Italie, Metalplast en Pologne et Titan en Slovénie. S'y ajoutent, dans d'autres pays, ceux de ses filiales et distributeurs. **Il réalise 36 % de son chiffre d'affaires en France, 49 % en Europe de l'Ouest et 12 % en Europe de l'Est¹.** La branche Professionnelle contribue à ce volume d'affaires à hauteur des 2/3 environ, la branche Grand Public réalisant le tiers restant.

Securidev a pour objectif de développer ses positions sur l'ensemble des segments où il est présent. Afin d'être reconnu comme un acteur notable sur le marché des serrures et des systèmes de sécurité, il met en œuvre une stratégie qui associe :

- **Croissance interne,** avec l'optimisation des synergies technologiques, industrielles et commerciales entre les différentes entités du groupe.
- **Croissance externe,** lorsque l'opportunité se présente de développer des complémentarités en termes de produits, de technologies ou de présence géographique.

¹ Rapport d'activité 2009



Conception - Réalisation :
Rouge Safran / Unik Studio - www.rougesafran.com
Edition juillet 2010
Impression : Les Compagnons du Sagittaire



Int



www.picard-serrures.com

SIÈGE SOCIAL

20 rue Henri Barbusse
80210 Feuquières-en-Vimeu
Tél : +33 (0)3 22 60 27 40
Fax : +33 (0)3 22 60 27 50

**AGENCE COMMERCIALE
SITE DE PRODUCTION**

Route de Bernay
27270 Broglie
Tél : +33 (0)2 32 43 71 00
Fax : +33 (0)2 32 43 66 58

contact@picard-serrures.com
www.picard-serrures.com